

中古住宅

価
格

2,900 万円

面
積

土地 220.93 m² (66.8 坪)
建物 105.57 m² (31.9 坪)

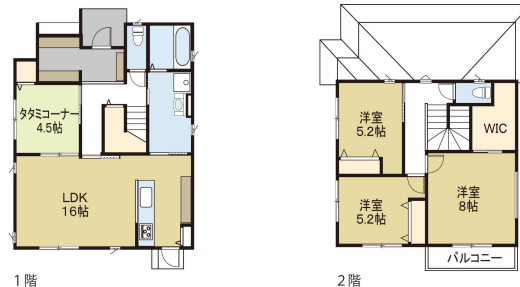
所
在

いわき市四倉町上仁井田字千歳52-37

【外観】



【間取り図】



交通	JR 常磐線 四ツ倉 駅まで 徒歩 約 12 分		
土地	権 利	所有権	
	私 道 負 担	無	
	地 目	宅地	
地	接 面 道 路	公道 北側 6m	
	用 途 地 域	工業地域	
制	建 ぺ い 率	60 %	容 積 率 200 %
	都 市 計 画	市街化区域	
	防 火 地 域	-	
限	区 画 整 理	-	街 路 計 画 -
	そ の 他		
設 備	給 湯	オール電化	
	水 道	公営	
	雑 排 水	合併浄化槽	
	汚 水	合併浄化槽	
引 渡	現 状	現在入居中 ※引渡し時期相談	
備 考	※内覧希望の方は事前予約		
	◆学区:大浦小学校・四倉中学校		
	◆JR四倉駅近くの築浅物件になります		
	◆大きなシューズクローク・各室収納有です		
	◆駐車スペースは4~5台可能です		
	◆お庭はデッキ付で人工芝仕様です		
◆周辺にはコンビニ、マルト、ドラッグストアが充実しています			
◆ハザードマップエリア外で安心です			
◆長期優良住宅・省令準耐火仕様 ※築年月/2021年10月			

【BBQやドックランも楽しめる広々お庭】

【広々リビング】



【ダイニングキッチン】

【寝室】

【たっぷり収納 クローゼット】

【ゆったりカウンタ付トイレ】



LANDWELLHD
「安全・安心・健康」な暮らしの提案と実現を

株式会社ランドエルHD ☎0800-800-0847

〒963-8841 福島県郡山市山崎305-65 福島県知事(1)第3728号



取
引
の
形
様

専任媒介