

# 売地

価  
格

1,100 万円

面  
積

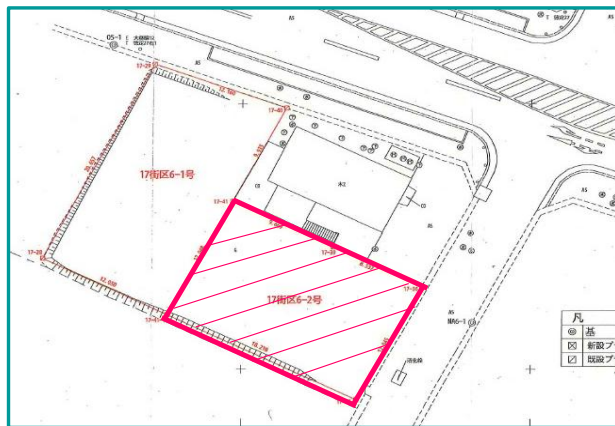
219.31 m<sup>2</sup> (66.34 坪)

所  
在

郡山市田村町徳定芋干場17街区6-2号

## 【東北本線「安積永盛駅」まで徒歩10分の住宅地】

【仮換地図】 ※徳定土地区画整理事業 17街区



【案内地図】



BESS福島



ALLWELL福島

詳しい商品情報は  
こちら！！

交通	JR東北本線 安積永盛 駅 まで 距離 約800m	
土地	権利	所有権
	私道負担	無
	地目	公募:田 現況:更地
制限	接面道路	公道 東 5.5m
	用途地域	一種住居
設備	建ぺい率	60 % 容積率 200 %
	都市計画	一種住居地域
	防火地域	指定なし
	区画整理	無
	街路計画	無
	その他	徳定地域
	ガス	個別プロパン
引渡	水道	公営
	雑排水	浄化槽(個別)
	汚水	浄化槽(個別)
備考	現況	更地 現況渡し 即可能
	<ul style="list-style-type: none"> <li>◆学区:市立御代田小学校/市立守山中学校</li> <li>◆街区番号 17街区6-2号</li> <li>◆ツルハドラッグ郡山笹川店まで徒歩8分</li> <li>◆DCM安積店まで13分</li> <li>◆ヨークベニマル安積店まで16分</li> <li>◆セブンイレブン郡山田村店まで3分</li> </ul> <b>※ 建築条件付き</b>	

# LANDWELLHD

「安全・安心・健康」な暮らしの提案と実現を

## 株式会社ランドエルHD

〒963-8841 福島県郡山市山崎305-65



# 0800-800-0847

福島県知事(1)第3728号



取引の  
形  
様

## 売主